

Fabricación otro material  
transporte.

Impacto del Covid-19  
en las empresas del sector  
y horizonte de  
recuperación.



# Índice.

Descripción del sector y del estudio

---

Resumen

---

¿En qué situación se encuentran actualmente las empresas?

---

¿En qué estado se encuentran las empresas en relación con los ERTes?

---

¿Aplican teletrabajo? ¿Cuáles son las razones?

---

¿Cuando se supere la crisis sanitaria, aplicarán medidas de teletrabajo?

---

¿Cuáles son las principales preocupaciones y amenazas que se perciben?

---

¿Qué medidas de apoyo podrían ayudar a las empresas?

---

Previsión de recuperación: el volumen pre-crisis de negocio

---

## Fabricación otro material transporte.

---

Incluye los siguientes sectores según CNAE:

### 30. FABRICACIÓN DE OTRO MATERIAL DE TRANSPORTE

# Estudio Randstad de recuperación económica de las empresas españolas.

Desde Randstad Research hemos impulsado un segundo estudio de impacto de la crisis en las empresas españolas y de perspectivas de recuperación:



Muestra representativa de **13.660** empresas en total (88 sectores de la economía, CNAE a dos y tres dígitos), **45** empresas del sector



Período de obtención de datos: **noviembre-diciembre de 2020.**



Entrevista telefónica  
Respuestas espontaneas codificadas posteriormente



**Análisis regional** (muestra representativa al nivel de CCAA).

# RESUMEN

## Impacto del Covid-19 en las empresas del sector



## Previsión de recuperación

	sector	total sectores		sector	total sectores
No se han visto afectadas o ya se han recuperado	44%	40%	Q2 2021 Empresas recuperadas (100% volumen de negocio pre-crisis)	51%	47%
Actividad significativamente reducida o paralizada	33%	30%	Q4 2021 Empresas recuperadas (100% volumen de negocio pre-crisis)	56%	71%
Siguen actualmente con	teletrabajo	47%	↑	33%	
	ERTEs	37%		30%	
			Q2 2022 Empresas recuperadas (100% volumen de negocio pre-crisis)	77%	81%

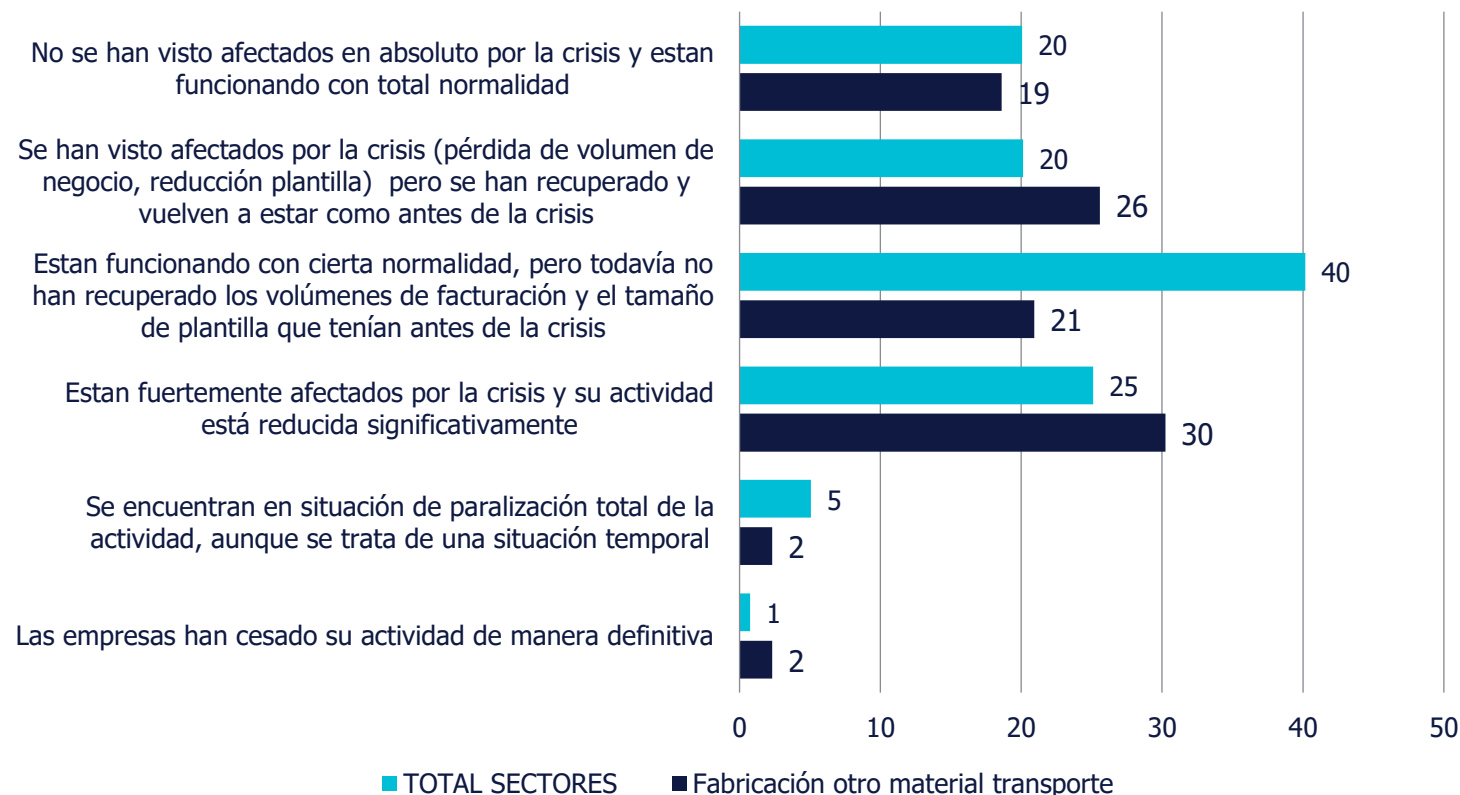
↑ ↓ Diferencia estadísticamente significativa vs el % del total sectores

# ¿En qué situación se encuentran actualmente las empresas?

## Situación actual

Han pasado más de 9 meses desde el inicio de la crisis del covid-19 y de las primeras medidas oficiales adoptadas (confinamientos, paralización de actividades no esenciales, etc.).

¿En qué situación se encuentra ACTUALMENTE su empresa?



Datos en %

Fuente: Randstad Research

Base: todas las empresas

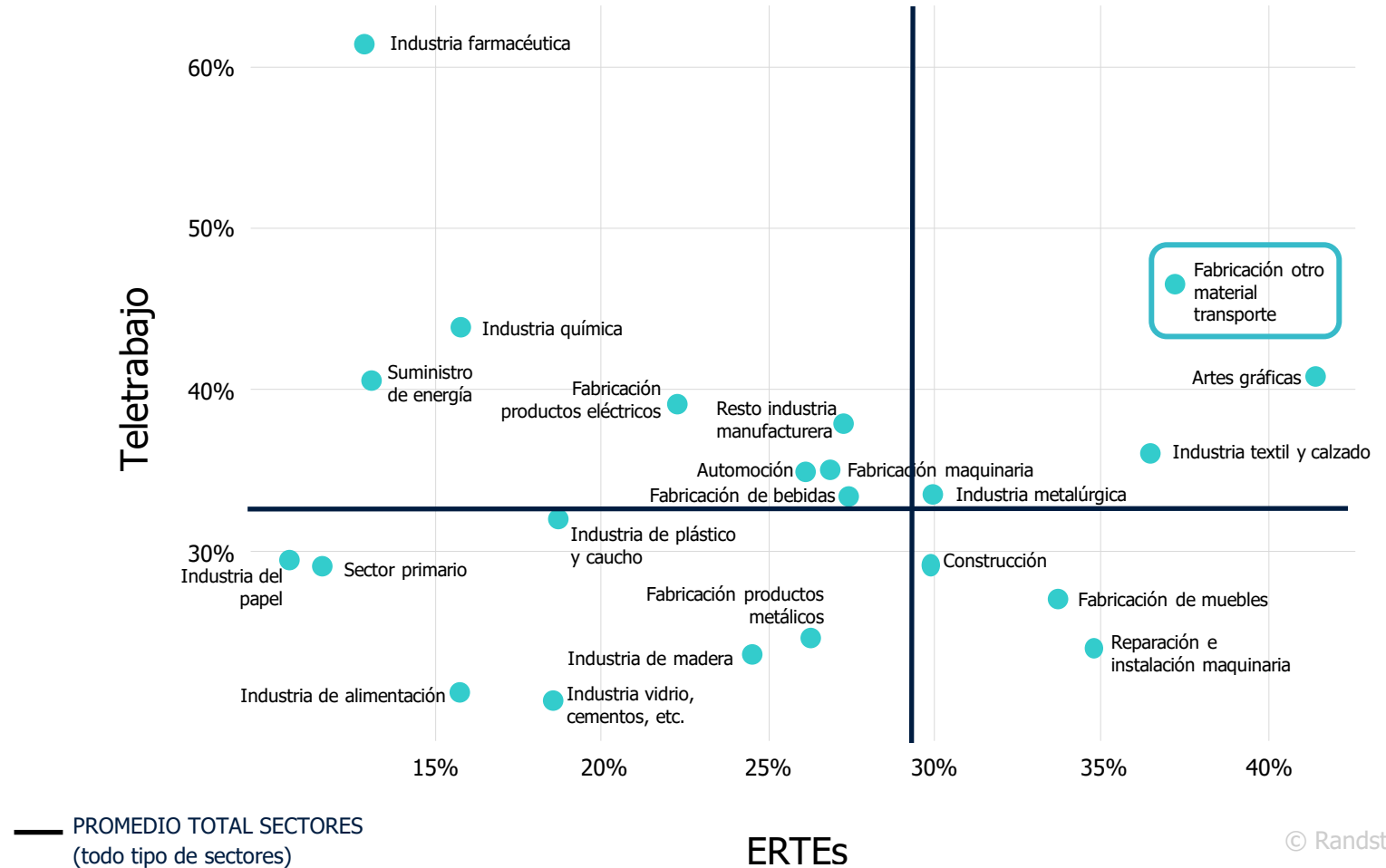
# Teletrabajo vs ERTE.

% de las empresas de cada sector que tienen el ERTE activo

vs.

% de las empresas de cada sector que utilizan el teletrabajo en actualidad

## Sectores de ámbito industrial



# ¿En qué estado se encuentran las empresas en relación con los ERTEs?

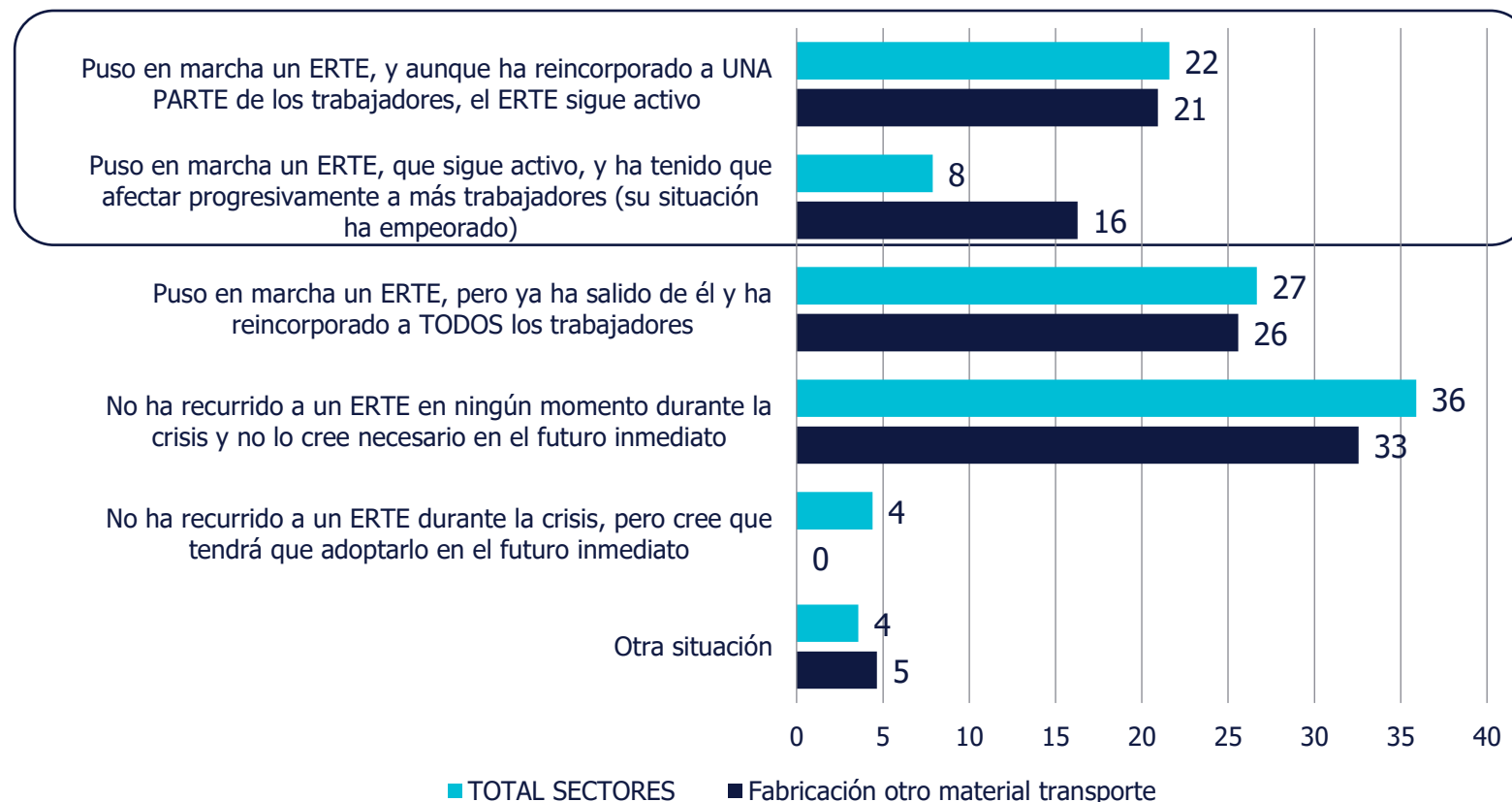
Tienen el ERTE activo en actualidad:

sector	total sectores
<b>37%</b>	<b>30%</b>

Los ERTE han sido una de las herramientas más utilizadas por las empresas durante esta crisis.

En relación con los ERTEs, ¿en qué estado está su empresa?

## Adopción de ERTEs



Datos en %

Fuente: Randstad Research

Base: todas las empresas



# ¿En qué estado se encuentran las empresas en relación con el teletrabajo?

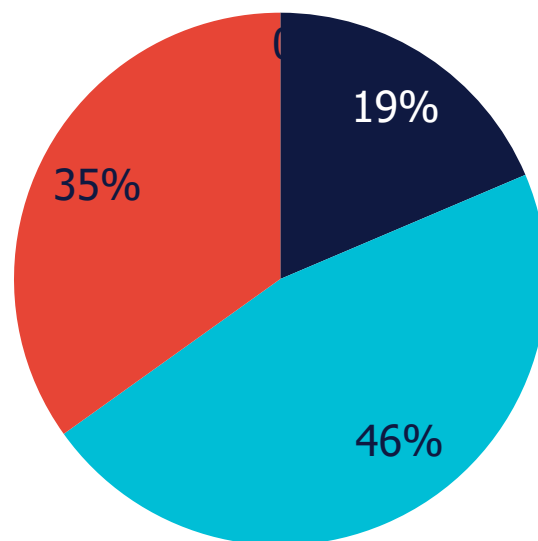
Aplican el teletrabajo en actualidad:

sector **total sectores**  
**46%** **33%**

El teletrabajo ha sido una de las herramientas más utilizadas por las empresas.

¿Ha aplicado su empresa medidas de teletrabajo para toda o una parte de su plantilla durante los últimos 6 meses?

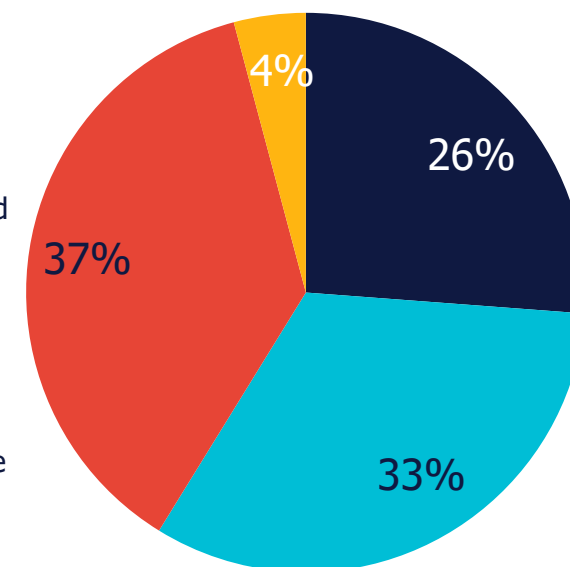
### Fabricación otro material transporte



### Adopción de teletrabajo

- Sí aplicó teletrabajo, pero ya ha vuelto a la modalidad presencial
- Sí, y las sigue manteniendo en la actualidad
- No se recurrió al teletrabajo y no se va a hacer en el futuro inmediato
- No las puso en marcha, pero lo ve probable en el futuro inmediato

### TOTAL SECTORES



Datos en %

Fuente: Randstad Research

Base: todas las empresas

# Las empresas que han vuelto a la modalidad de trabajo presencial, ¿por qué lo han hecho?

Han vuelto a la  
modalidad presencial:

sector total sectores

19%

26%

¿Por qué han vuelto a la  
modalidad de trabajo presencial?

## Razones para volver a la modalidad presencial

\*Base insuficiente para  
mostrar los datos del sector



Datos en %

Fuente: Randstad Research

Base: empresas que han vuelto a la  
modalidad presencial

■ TOTAL SECTORES

# Las empresas que mantendrán el teletrabajo en el futuro inmediato, ¿por qué lo harán?

Mantendrán el teletrabajo:

sector **total sectores**

**46%** **33%**

¿Por qué mantendrán el teletrabajo en el futuro inmediato?

Datos en %

Fuente: Randstad Research

## Razones para mantener el teletrabajo

\*Base insuficiente para mostrar los datos del sector



Base: empresas que mantendrán el teletrabajo

# ¿Por qué se plantea poner en marcha teletrabajo si no se hizo antes?

Plantean ponerlo en marcha:

sector	total sectores
0%	4%

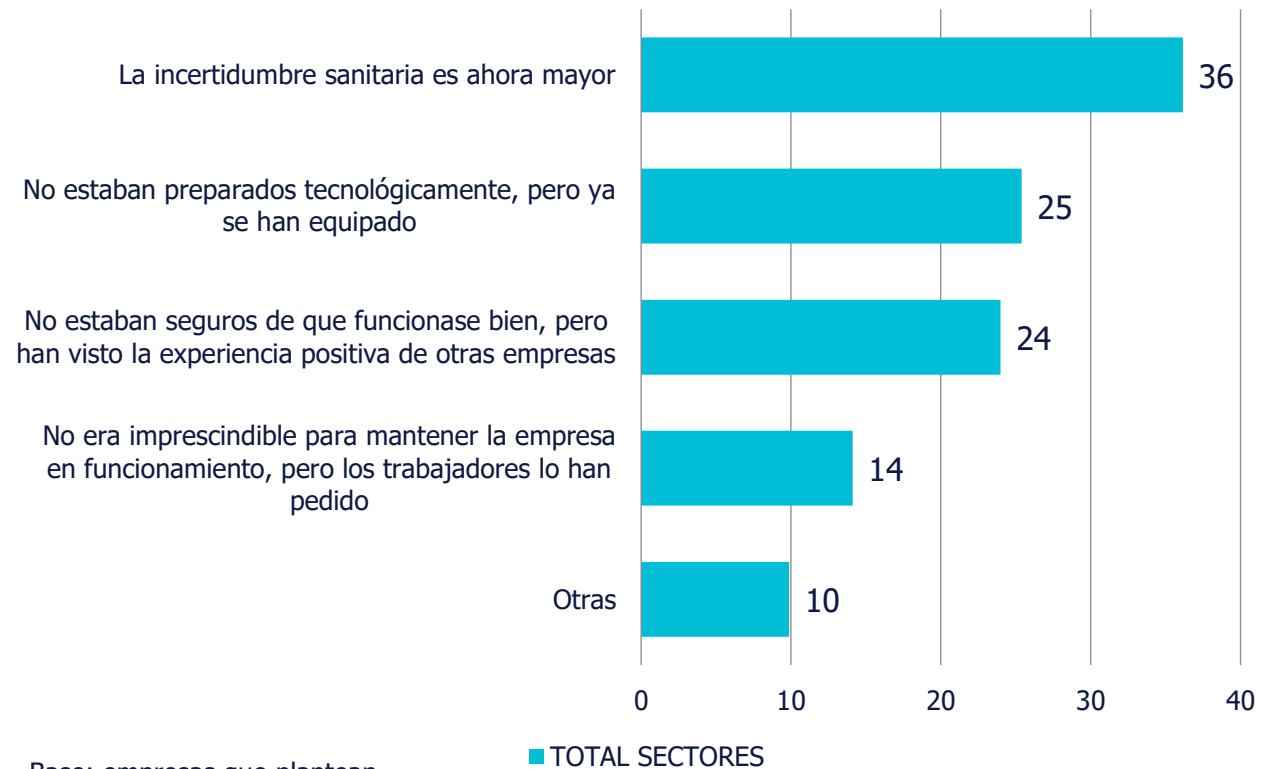
¿Por qué se plantea poner en marcha teletrabajo si no se hizo antes?

Datos en %

Fuente: Randstad Research

## Razones para introducir el teletrabajo ahora\*

\*Base insuficiente para mostrar los datos del sector



Base: empresas que plantean ponerlo en marcha

# ¿Por qué el teletrabajo **no es una opción** para algunas empresas del sector?

No lo consideran como una opción:

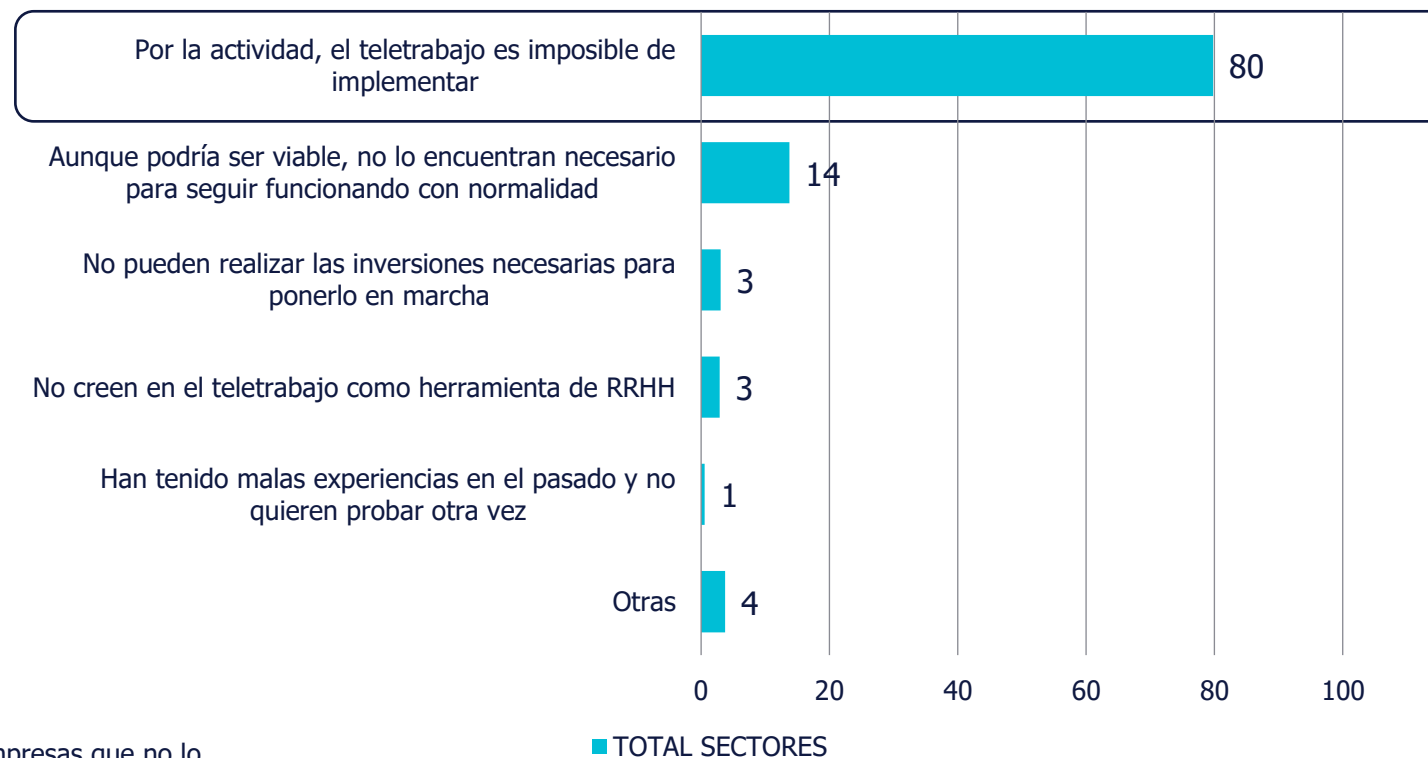
sector **total sectores**

**35%** **37%**

¿Por qué el teletrabajo no es una opción ?

## Razones para no considerar el teletrabajo

\*Base insuficiente para mostrar los datos del sector



Datos en %

Fuente: Randstad Research

Base: empresas que no lo consideran como una opción

# ¿Cuándo se supere la crisis sanitaria, **aplicarán medidas de teletrabajo?**

Sí, lo harán con la misma o menor intensidad:

sector	total sectores
40%	40%

Fabricación otro material transporte

## Teletrabajo en el futuro tras superar la crisis

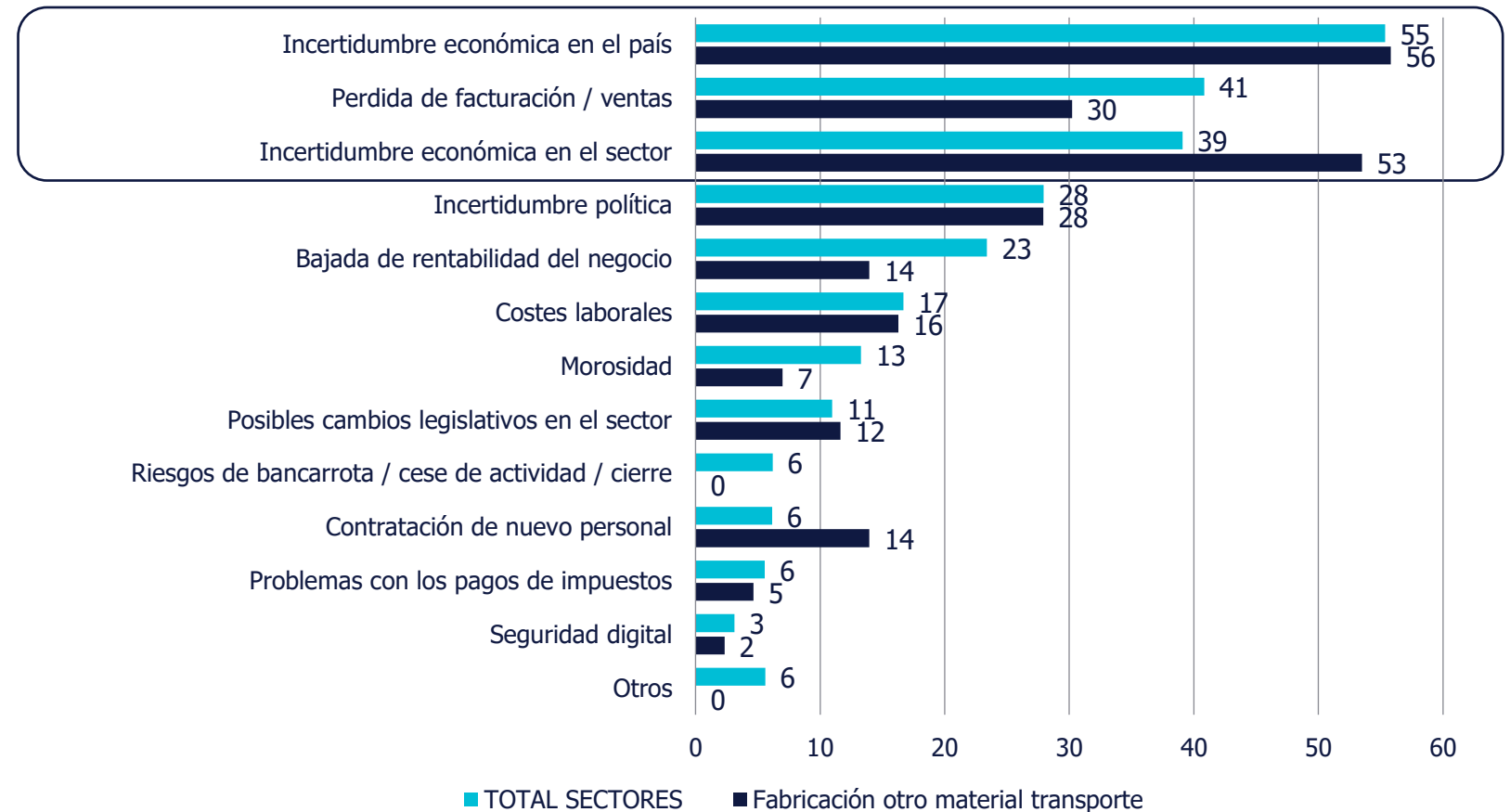
TOTAL SECTORES

¿Dentro de 1 año (o cuando se supere la crisis sanitaria) aplicarán medidas de teletrabajo?



# ¿Cuáles son las principales preocupaciones y amenazas que se perciben?

## Preocupaciones y amenazas



¿Cuáles son las principales preocupaciones y amenazas que se perciben en su empresa en el futuro inmediato?

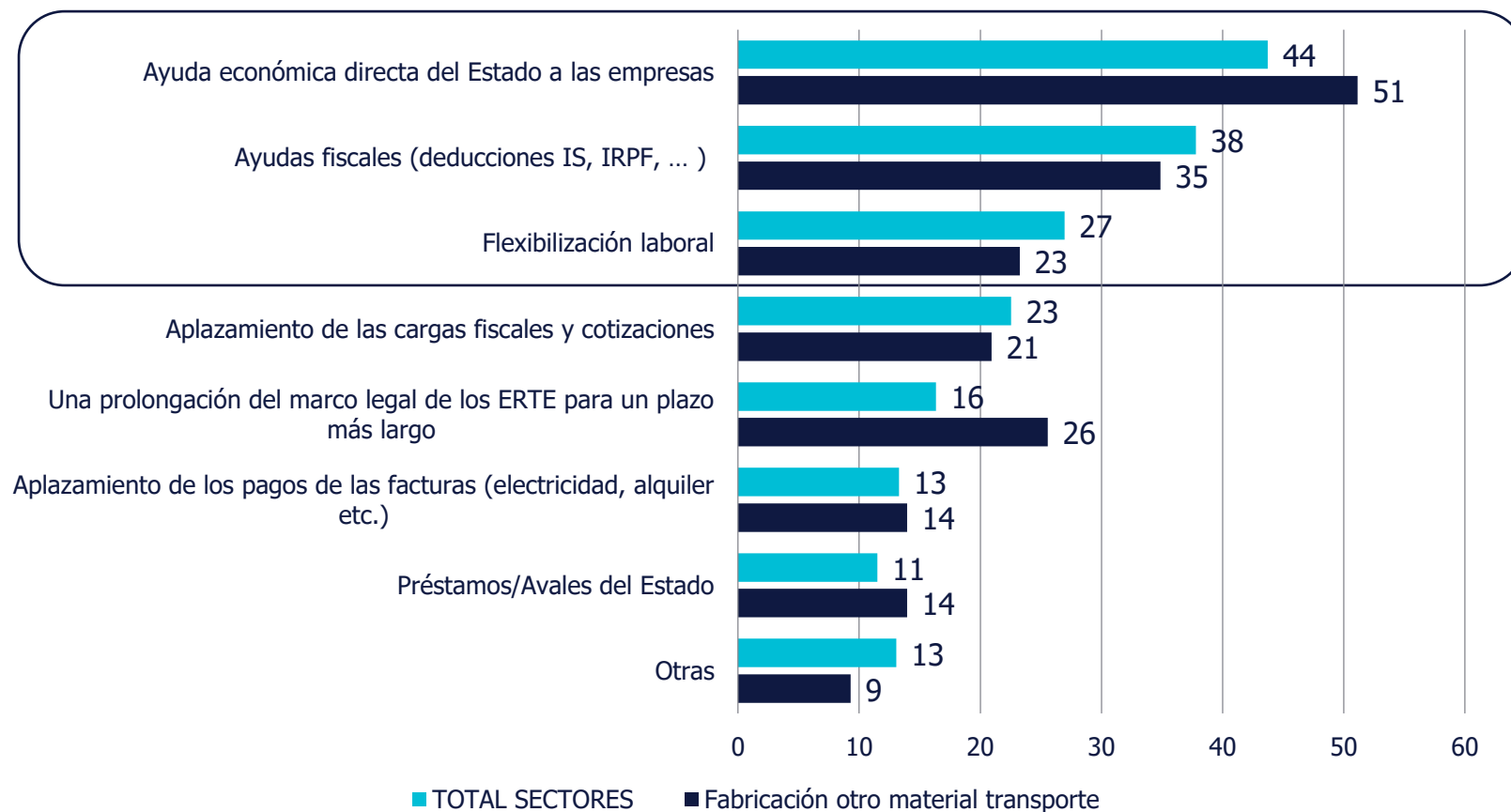
Datos en %

Fuente: Randstad Research

Base: todas las empresas

# ¿Qué medidas de apoyo podrían ayudar a las empresas?

## Medidas de apoyo



¿Qué medidas podrían ayudar a su empresa a afrontar la crisis del coronavirus?

Datos en %

Fuente: Randstad Research

Base: todas las empresas



# ¿Cuándo creen haber recuperado totalmente el volumen de negocio previo a la crisis?

Empresas recuperadas:

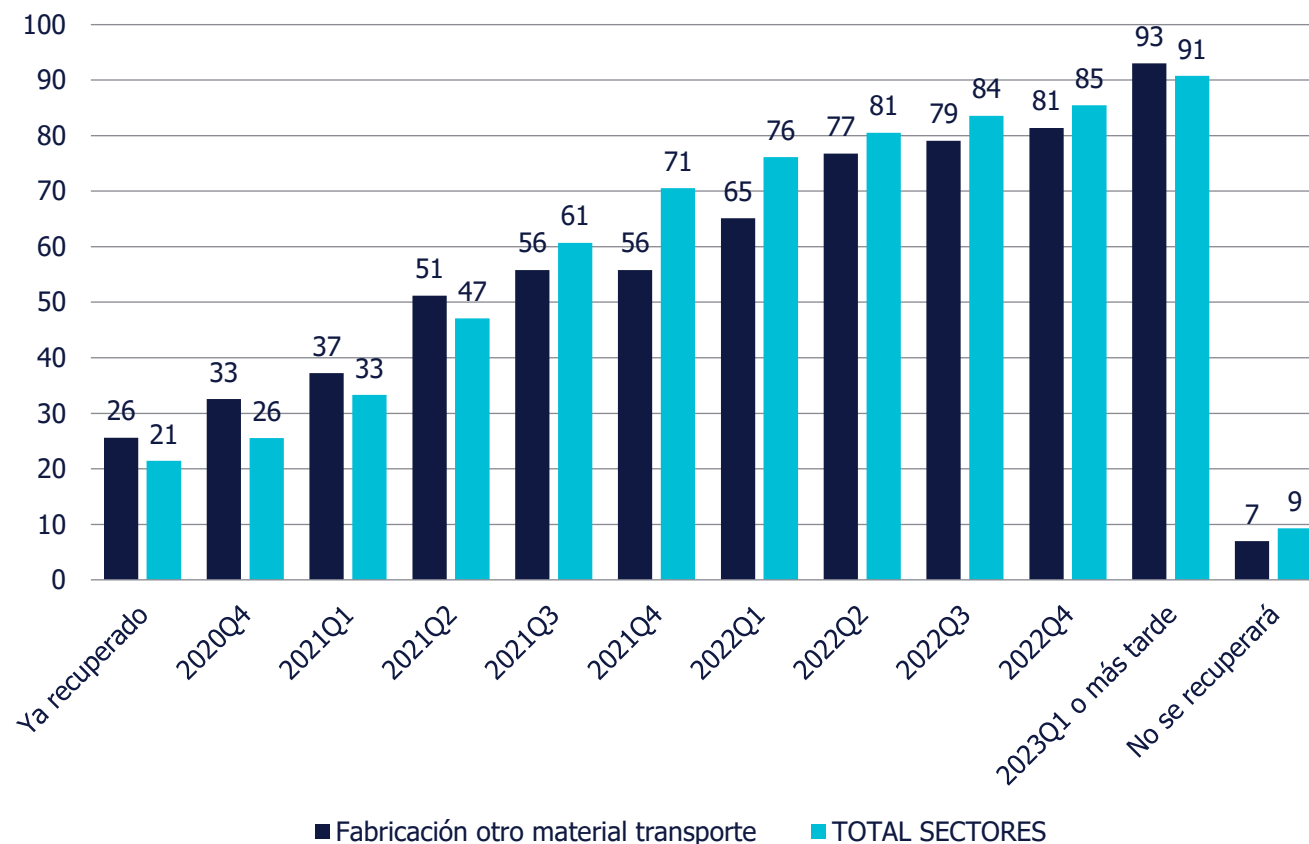
Q2 2021 = 51% vs 47% total sectores

Q4 2021 = 56% vs 71% total sectores

Q2 2022 = 77% vs 81% total sectores

Dado el impacto que ha tenido la crisis en su empresa y el ritmo que prevén para la recuperación de actividad, ¿en qué trimestre cree que se habrá recuperado totalmente el volumen de negocio previo a la crisis?

## Previsión de 100% recuperación



Datos en %

Fuente: Randstad Research

Base: todas las empresas

# randstad research



[randstadresearch.es](http://randstadresearch.es)

[#RandstadResearch](https://twitter.com/RandstadResearch)

